

LEGENDE

Genehmigungsinhalt (vom Gemeinderat zu genehmigen)

- Erschliessungsstrasse (neu)
- Fusswege und Fussgängerbereich (neu)
- Fussweg mit Erschliessungsfunktion (neu)
- Baulinie
- Gewässerbaulinie
- Gestaltungsbaulinie / Gestaltungsbaulinie an Kantonsstrasse
- Ufergehölabstandslinie
- Waldabstandslinie
- Geschützte Kulturobjekte / Geschützte Naturobjekte
- Schützenswerte Kulturobjekte
- Erhaltenswerte Kultur- und Naturobjekte
- Kommunale Landschaftsschutzzone

Orientierungsinhalt

- Bestehende öffentliche Strasse / best. Fussweg / Trottoir
- Erschliessungsrichtung (privat)
- Bestehende Parkierung / Container Standort
- Baulinie an Kantonsstrasse
- RW Reservezone Wohnen
- Hecke gemäss §20 (NHV) / Ufergehölz
- Wald / Feldgehölz
- Grenzen Waldfeststellung
- GF Grün- und Freizeitzone
- Us Kommunale Uferschutzzone
- Markanter Baum
- S1 Grundwasserschutzzone : Fassungszone S1
- S2 Grundwasserschutzzone : Engere Schutzzone S2
- S3 Grundwasserschutzzone : Weitere Schutzzone S3
- Gewässer (öffentlich + privat)
- Jurischutzzone
- Naturschutz-Reservat

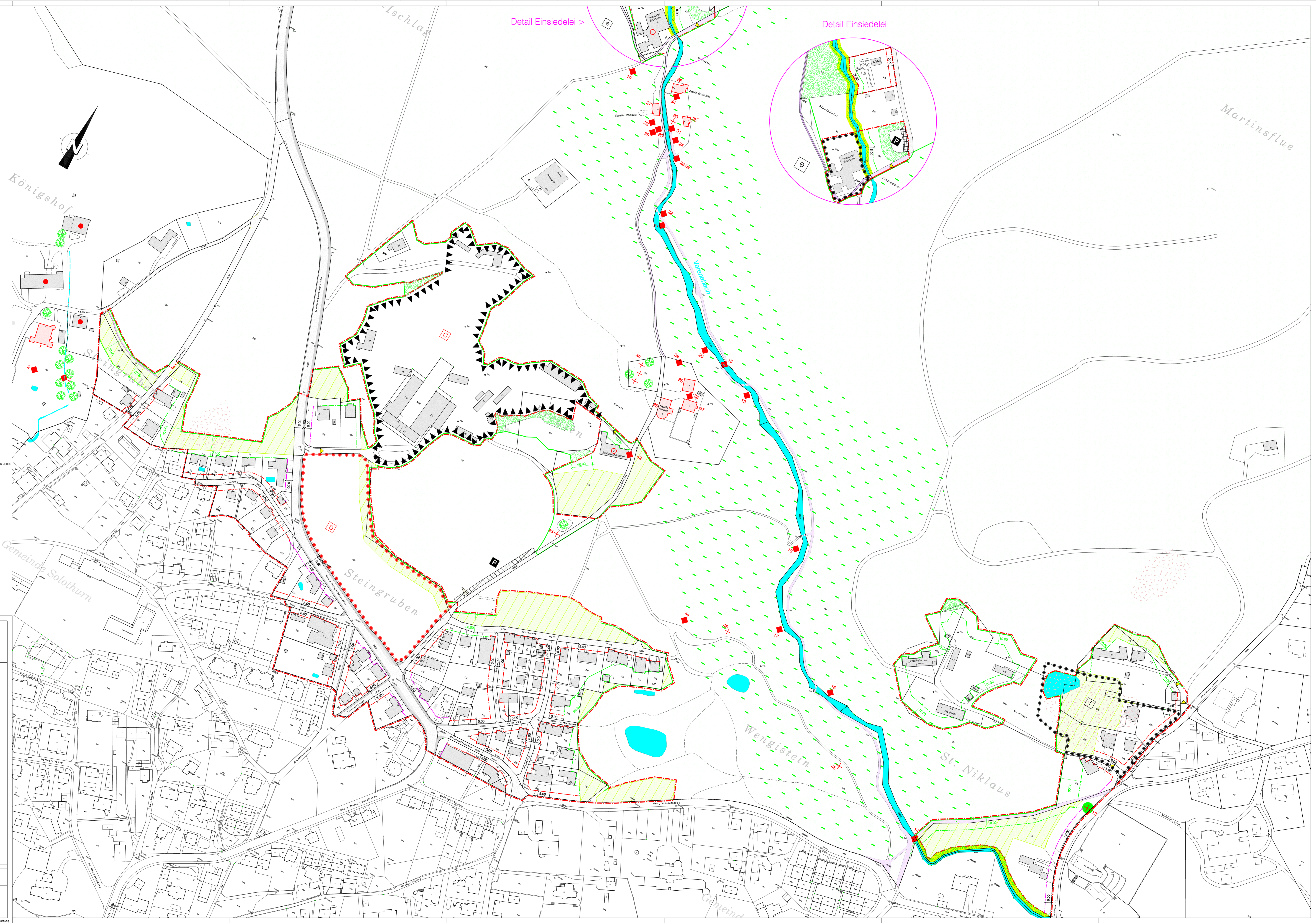
GP Gebiete mit rechtmässigem Gestaltungsplan

- Faltem (mit Sonderbauvorschriften : RRB Nr. 3339 vom 11.11.1986)
- Terrassenedlung (mit Sonderbauvorschriften : RRB Nr. 2379 vom 6.5.1969)
- Wäldweg (mit Sonderbauvorschriften : RRB Nr. 1204 vom 12.6.2001)
- Talboden- und Gestaltungsplan Oberdürenenstrasse 12 (mit Sonderbauvorschriften : RRB Nr. 1256 vom 27.6.2000)
- Restaurant Einsiedelei (mit Sonderbauvorschriften : RRB Nr. 2353 vom 7.7.1993)
- Steinbohrerstrasse (mit Sonderbauvorschriften : RRB Nr. 2792 vom 18.10.1982)
- Kernzone GB Nr. 297, 296 und 239 (mit Sonderbauvorschriften : RRB Nr. 1914 vom 13.8.1996)
- Viothobel (mit Sonderbauvorschriften : RRB 2004 Nr. 1615 vom 17.8.2004)

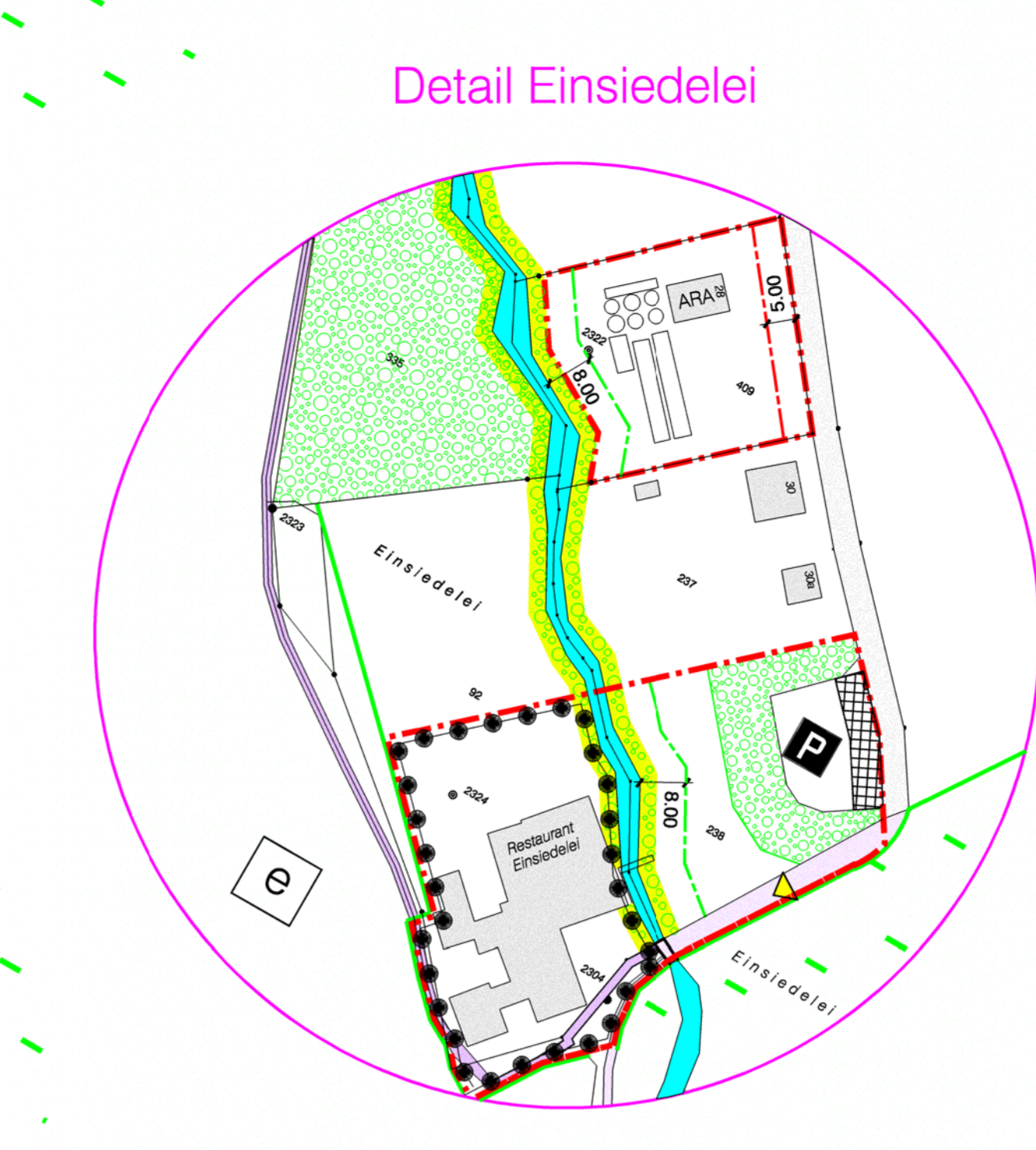
Geschützte archäologische Fundstelle

- Perimeter für Gebiete mit Gestaltungspolprofil
- Widliabach
- Steingruben
- Platshelm
- Bargetzireel (Steinbruch) von der Genehmigung ausgenommen
- Siedlungsgebiet
- Belasteter Ablagerungsstandort nach Art. 32c USG
- Kommunales Vorranggebiet "Galmie"

Blatt 1
Blatt 2
Blatt 3



Detail Einsiedelei >





KANTON SOLOTHURN
GEMEINDE RÜTTENEN

ORTSPLANUNGSREVISION
ERSCHLIESSUNGSPLAN 1 : 1000
BLATT 3
GENEHMIGUNGSEXEMPLAR

Öffentliche Auflage vom 14. März 2005 bis 18. April 2005

Vom Gemeinderat beschlossen am 4. Juli 2005
Die Gemeindepräsidentin: Der Gemeindeschreiber:

Vom Regierungsrat genehmigt am 5. Juni 2007
mit RRB NR. 2007 / 947
Der Staatschreiber

Datum: 17.05.2006	PhS: Furrer	Rev.: 16.08.2007	Plan-Nr.:
Format: 80 x 147	Rev.: Duttler / Frei / Lörtsch	Rev.:	
Maßstab: 1:1000	Gepr.:	Rev.:	Tb-Nr.: 22.83.305-3

Ernich & Berger AG, Solothurn
Sönnergrünstrasse 35
Ingenieure und Planer
CH - 4500 Solothurn
Tel 032 824 48 48
Fax 032 824 48 99

Quelle: S:\1610-conv\morrison\2009\Plan\Genehm\22_83_305-3.qxd P:\000001_21-AUG-0007_1630 User: Buechler